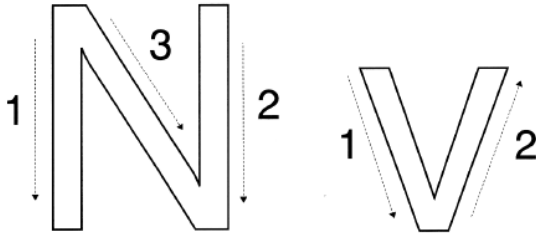


Όνομα : .....

# Νυχτώνει

1. Χρωματίζω το γράμμα Ν, ν με τη σωστή σειρά :



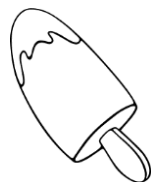
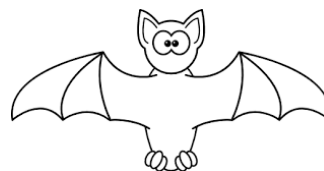
**νάνος**

2. Βρίσκω και κυκλώνω όλα τα Ν, ν :

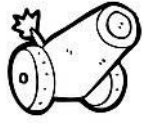
Ν κ μ λ σ ν τ ν π ρ ο

Σ α Ν κ ν τ Ν η ι ν ε

3. Βάφω τις εικόνες που ξεκινούν με το γράμμα ν:



4. Συμπληρώνω στις λεξούλες το γράμμα ν , τονίζω και διαβάζω :



κα\_\_ό\_\_ι



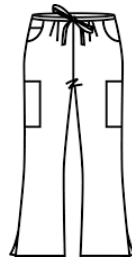
παγό\_\_ι



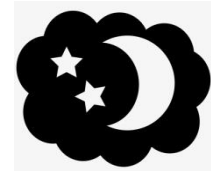
\_υχτερίδα



\_\_ά\_\_ος



πα\_\_τελό\_\_ι



\_\_ύχτα

5. Φτιάχνω τις συλλαβούλες με το ν και διαβάζω :

ν

α	.....
ι	.....
ο	.....
ε	.....